

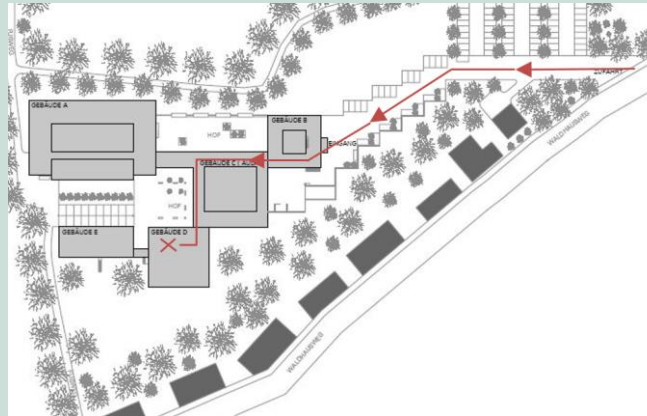
# Das Förderprogramm „Integration durch Qualifizierung (IQ)“

Das Landesnetzwerk wird koordiniert durch:



## Veranstaltungsort

HTW Saar  
Gebäude D, Senatssaal  
Waldhausweg 14  
66123 Saarbrücken



## Information und Anmeldung

IQ Landesnetzwerk Saarland  
Saaruferstr. 16, 66117 Saarbrücken

Christina Hunsicker  
Tel. 0681 5867-660  
E-Mail. hunsicker@gim-htw.de

**Anmeldung bis 18.04.2017**

Titelbild: © Netzwerk IQ/Timo Roth



## Methodik und Didaktik der Alphabetisierung im berufsbezogenen Kontext

**Eintägige Fortbildung für Kursleiterinnen und Kursleiter in Alphabetisierungskursen**

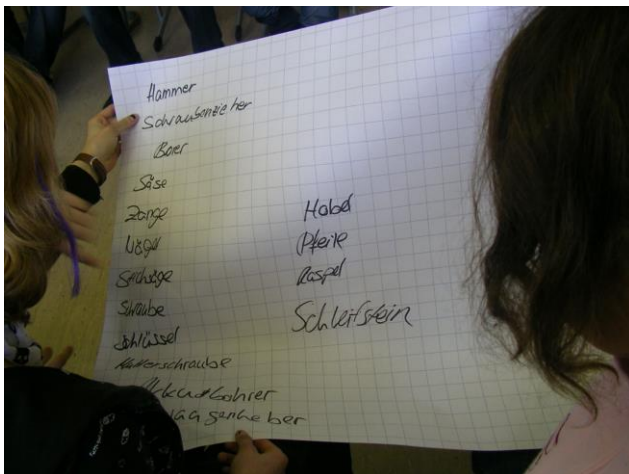
**Samstag 06.05.2017, Saarbrücken**

Das Förderprogramm „Integration durch Qualifizierung“ zielt auf die nachhaltige Verbesserung der Arbeitsmarktintegration von Erwachsenen mit Migrationshintergrund ab. Das Programm wird aus Mitteln des Bundesministeriums für Arbeit und Soziales (BMAS) gefördert. Partner in der Umsetzung sind das Bundesministerium für Bildung und Forschung (BMBF) und die Bundesagentur für Arbeit (BA).

Das Förderprogramm „Integration durch Qualifizierung (IQ)“ wird durch das Bundesministerium für Arbeit und Soziales gefördert.



[www.netzwerk-iq.saarland](http://www.netzwerk-iq.saarland)  
[www.deutsch-am-arbeitsplatz.de](http://www.deutsch-am-arbeitsplatz.de)



## Warum dieser Workshop?

In Deutschland sind ca. 7,5 Millionen Menschen funktionale Analphabetinnen und Analphabeten. Hiervon haben 3,1 Millionen eine andere Erstsprache als Deutsch. Die Arbeitslosenquote der Menschen mit Migrationshintergrund beträgt 15,2 % und ist damit mehr als doppelt so hoch wie die der Deutschen. Menschen ausländischer Herkunft sind meist geringer qualifiziert und arbeiten in einfachen Bereichen. Grund dafür sind die gestiegenen Anforderungen an die Literalität, also die Lese- und Schreibkompetenz am Arbeitsplatz. Um die berufliche Qualifizierung zu fördern, empfehlen sich Kursangebote in Zusammenarbeit mit Unternehmen und Ausbildungsbetrieben sowie ein berufsbezogenes Grundbildungsangebot.

## Angebot und Umfang

Der Workshop umfasst 8 Unterrichtseinheiten und wird am **06.05.2017** von **09:00** bis **16:00** Uhr angeboten.

## Zielgruppe

Das Angebot richtet sich an Kursleitende, die in Alphabetisierungskursen unterrichten und ihr fachliches Wissen über die Alphabetisierung im berufsbezogenen Kontext erweitern wollen.

## Die Referentin

**Katja Hirschmann**  
**IQ Landesnetzwerk Saarland**  
**Arbeitsstelle Deutsch**

**In Kooperation mit**

**Dr. Neda Sheytanova**  
**Projektleitung Arbeitsstelle Deutsch**  
**IQ Landesnetzwerk Saarland**

## Gebühr

Die finanziellen Kosten für die Fortbildung werden vom IQ Netzwerk getragen. Eine Mittagsverpflegung wird nicht angeboten.

## Inhalte und Ziele

Die Fortbildung gibt fachliche Impulse zu folgenden Themen:

- Definition der Zielgruppe und Zielsetzung der berufsbezogenen Alphabetisierung
- Anforderungen an die Lehrperson
- gemeinsame Erarbeitung einer Kursplanung

Die Teilnehmenden lernen die Zielgruppe und die Zielsetzung der berufsbezogenen Alphabetisierung kennen. Sie erkennen die literalen Kompetenzen anhand von Kursteilnehmenden-Profilen und schätzen diese nach Alpha-Leveln ein.

Die Teilnehmenden erlernen zudem Strategien zur Selbstbewusstseinsstärkung ihrer Kursteilnehmenden. Die Arbeitsplatzanalyse zur objektiven und subjektiven Bedarfsermittlung der Anforderungen an die Schriftsprachlichkeit im jeweiligen Unternehmen als direkte Verknüpfung von Lernen mit der alltäglichen Arbeitsrealität wird erarbeitet.

Die Teilnehmenden sichten geeignetes Kursmaterial, werten dieses aus und erlernen Strategien zur Didaktisierung von arbeitsplatzspezifischen Texten.